

Gondoskodás a hegesztőkről 2.0

Ankét

**A munkáltató és a hegesztési felügyelet feladatai
és lehetőségei**

Kaiser Ute

Kristóf Csaba

MAHEG

- **A munkáltató feladatai és lehetőségei**
 - A gyártási folyamat fenntartása (üzemeltetés)
 - Jogszabályi kötelezettségek teljesítése
 - Gondoskodás a munkavállalókról (élőmunka)
 - A hegesztési felügyelet aktiválása
- **A hegesztési felügyelet feladatai és lehetőségei**
 - MSZ EN ISO 14731:2019
 - Munkavédelmi üzembe helyezés
 - Kockázatelemzés

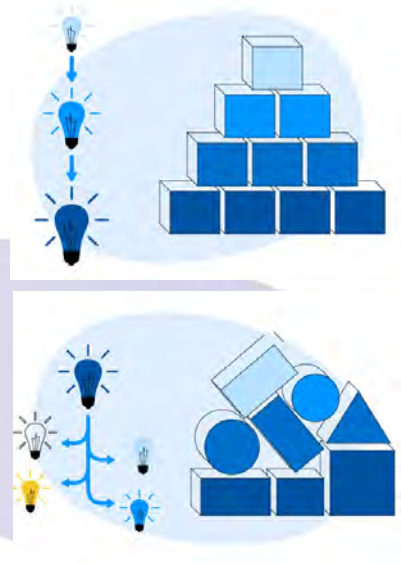


Lineáris gondolkodás

Konvergens gondolkodás, amely a (munkavédelmi) szabályok (többé-kevésbé) tételes betartásában látja a munkáltató munkavédelmi kötelezettségének teljesítését.

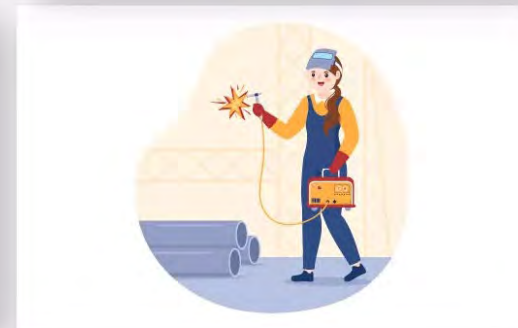
Ezzel szemben a *divergens gondolkodás* ajánlott, mert (leszűkítve az ankét témájára)

- a korszerű munkavédelem (a biztonságos, egészséget nem veszélyeztető foglalkoztatás feltételeit megfogalmazó diszciplína) összetett megközelítést alkalmaz, mind nagyobb teret adva kockázatfelmérés módszerének a tételes szabályok helyett
- a munkavédelmi szabályok betartása messze nem elegendő a munkaerő együttműködésére is igényt tartó, hatékony termelés számára.



A hegesztő költségei

- Bér és közterhei
- Védőeszközök költségei
- Reprodukciós költség



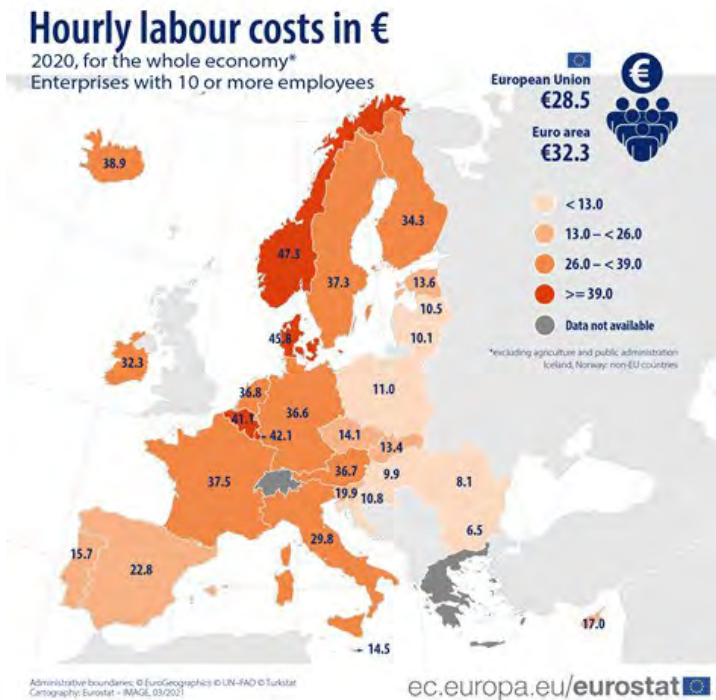
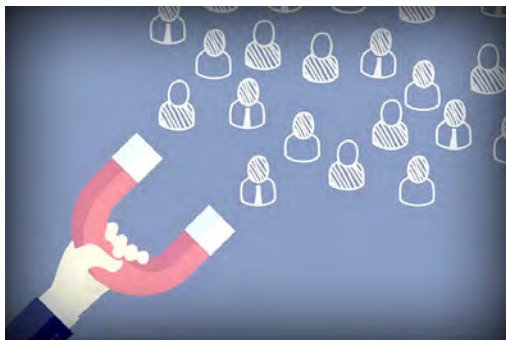
Reprodukciós költség növekszik

- a feladat ellátásához szükséges **felkészültség szintjével**, illetve
- a **munkahely teljesítményének** hosszabb-rövideb ideig tartó csökkenésével.



Közvetlen költség

- munkabér és költségei →



- személyi juttatások költségei →

- egyes helyeken e tekintetben számolni kell a **szakszervezet nyomásával**
- ennek hiányában a versenyhelyzet felmérése alapján a **józan belátás**

1993. évi XCIII. (munkavédelmi) törvény.

- **A munkáltató felelős az egészséget nem veszélyeztető és biztonságos munkavégzés követelményeinek megvalósításáért.** A munkavállalók munkavédelmi kötelezettségei nem érintik a munkáltató felelősségét.
- **Az egészséget nem veszélyeztető és biztonságos munkavégzés követelményei megvalósításának módját** – a jogszabályok és a szabványok keretein belül – **a munkáltató határozza meg.**
- **A munkáltatónak rendelkeznie kell kockázatértékeléssel,** amelyben köteles minőségileg, illetve szükség esetén mennyiségileg értékelni a munkavállalók egészségét és biztonságát veszélyeztető kockázatokat, különös tekintettel az alkalmazott munkaeszközökre, veszélyes anyagokra és keverékekre, a munkavállalókat érő terhelésekre, valamint a munkahelyek kialakítására.



A hegesztést **veszélyes**

- munkaeszközökkel,
- technológiával,
- létesítményekkel és
- munkahelyeken végzik. (HBSZ)



A munkabiztonsági feladatok ellátása

- munkavédelmi, illetve
- munka-egészségügyi szaktevékenység.

A hegesztési felügyelet feladatát e szaktevékenységek támogatásában lehet megjelölni.



Együttműködés

A munkáltató feladatainak ellátását hatékonyan segítheti a munkavédelmi (munka-egészségügyi) szakember és a hegesztési felügyelet együttműködése.



Veszélyes körhöz kapcsolódó felügyelet

Veszélyes létesítmény	Veszélyes munkahely	Veszélyes munkaeszköz	Veszélyes technológia
Munkavédelmi üzembhelyezésre kötelezett	Munkavédelmi üzembhelyezésre kötelezett	Munkavédelmi üzembhelyezésre kötelezett	Munkavédelmi üzembhelyezésre kötelezett
Nincs időszakos biztonsági	Nincs időszakos biztonsági	Időszakos biztonsági felülvizsgálatra kötelezett	Időszakos biztonsági felülvizsgálatra kötelezett
felülvizsgálat az Mvt. 23. § alapján	felülvizsgálat az Mvt. 23. § alapján		

<https://jogkoveto.hu/tudastar/veszelyes-munkahelyek>

MSZ EN ISO 14731:2019 Hegesztési felügyelet. Feladatok és felelősség (ISO 14731:2019)

B melléklet (előírás)

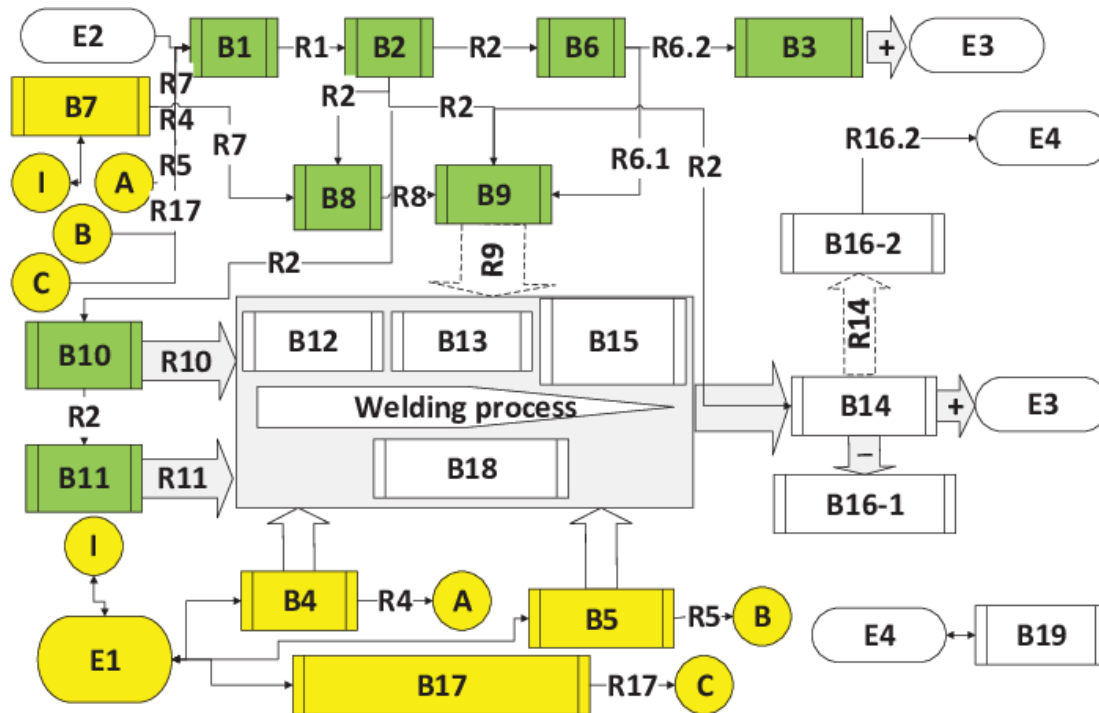
A hegesztési és a kapcsolódó lényeges feladatok, amelyeket szükség szerint mérlegelni kell

...

B20. Egészségvédelem és biztonság, környezetvédelem

Az egészségvédelemre és biztonságra, valamint a környezetvédelemre vonatkozó minden jogszabályi és egyéb szabályozó követelményt figyelembe kell venni.

Hegesztési felügyelet szabványos feladatai



Forrás: O. Haievsky et al. Analysis of the influence of the systemic welding coordination on the quality level of joints. [Eastern-European Journal of Enterprise Technologies](https://doi.org/10.1515/aej-2017-0017) 5(1 (107)):98-109

Munkabiztonsági és egészségvédelmi feladatok

- *Munkavédelmi üzembe helyezés előkészítése*
- *Technológiatervezés: védelmi (óv-)intézkedések meghatározása a munkarendi előírásban, különösen*
 - a hegesztési füst okozta légzési,
 - az optikai sugárzás okozta, illetve
 - az ergonómiai expozíciós kockázatok csökkentése érdekében
- *Javaslat a hegesztők munkabiztonsági és munka-egészségügyi helyzetének javítását szolgáló vállalati stratégiára*

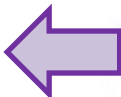
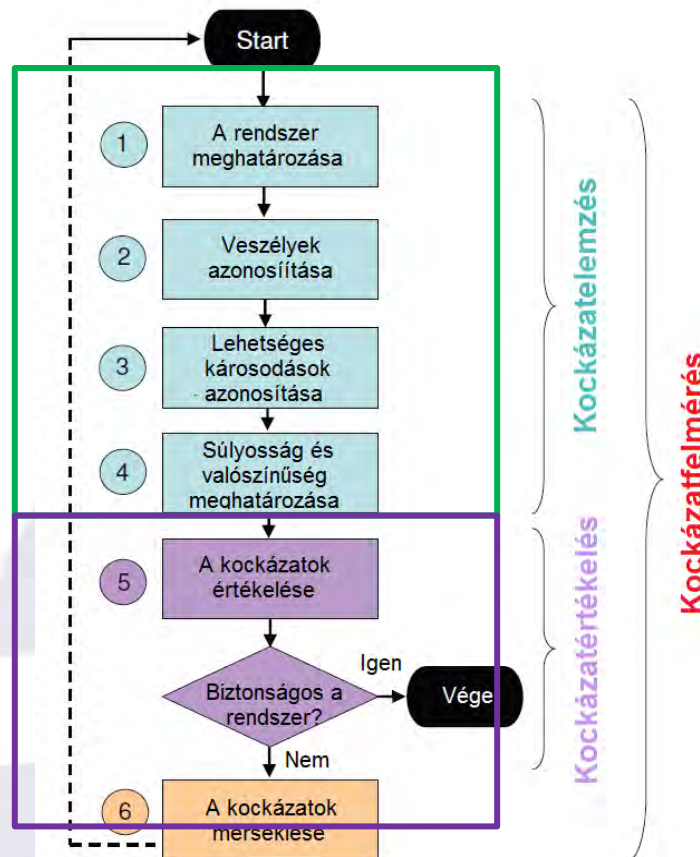
Maradék kockázat szintje \leq jogszabályban előírt OELV

Kockázatelemzés

Hegesztési szaktevékenység

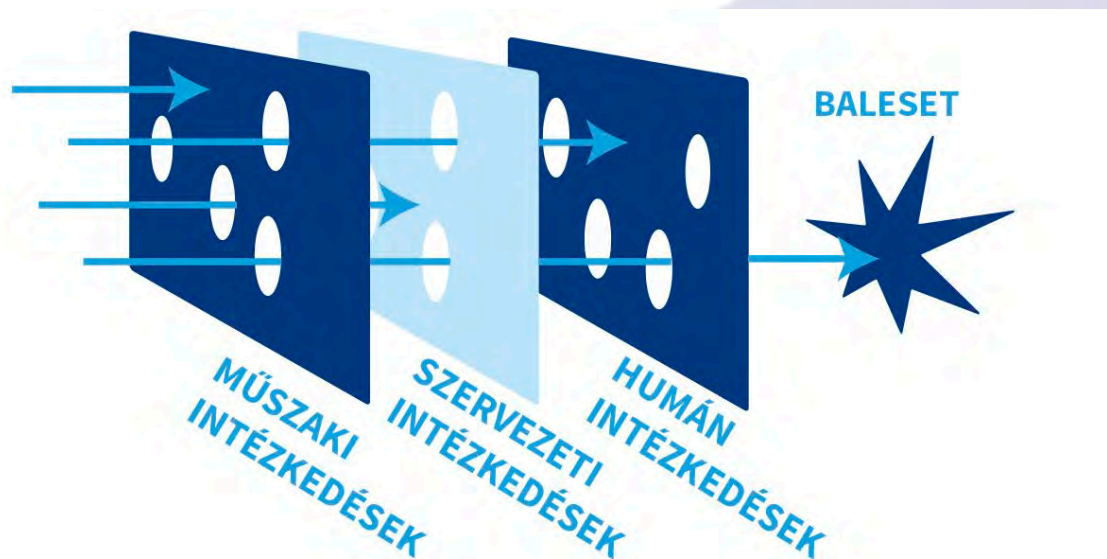


Munkavédelmi (munka-egészségügyi) szaktevékenység

Munkaeszközök munkavédelmi megfelelőségének ellenőrzése

- CE-megfelelőség,
- Kockázatelemzés: a telepített eszköz használatának értékelése adott munkakörnyezetben.



Munkaeszköz megfelelőségigazolása

Mint
„termék”
legyen
megfelelő!



2006/42/EK
2014/35/EU
2014/30/EU



1993 évi XCIII tv.
10/2016. (IV. 5.) NGM r.
OTSZ, HBSZ...



Mint „munkaeszköz”
tegye lehetővé a
biztonságos munkavégzést!



a megfelelőség szakértői

Hegesztő/vágó munkaeszközök (gépek) megfelelőségértékelése

- Hegesztési gázellátó rendszer (MSZE 12807)



Hegesztő/vágó munkaeszközök (gépek) megfelelőségértékelése

- Termikus vágógépek (MSZ EN ISO 17916)



Hegesztő/vágó munkaeszközök (gépek) megfelelőségértékelése

- Ellenállás-hegesztő berendezések (MSZ EN 61235-1/-2)



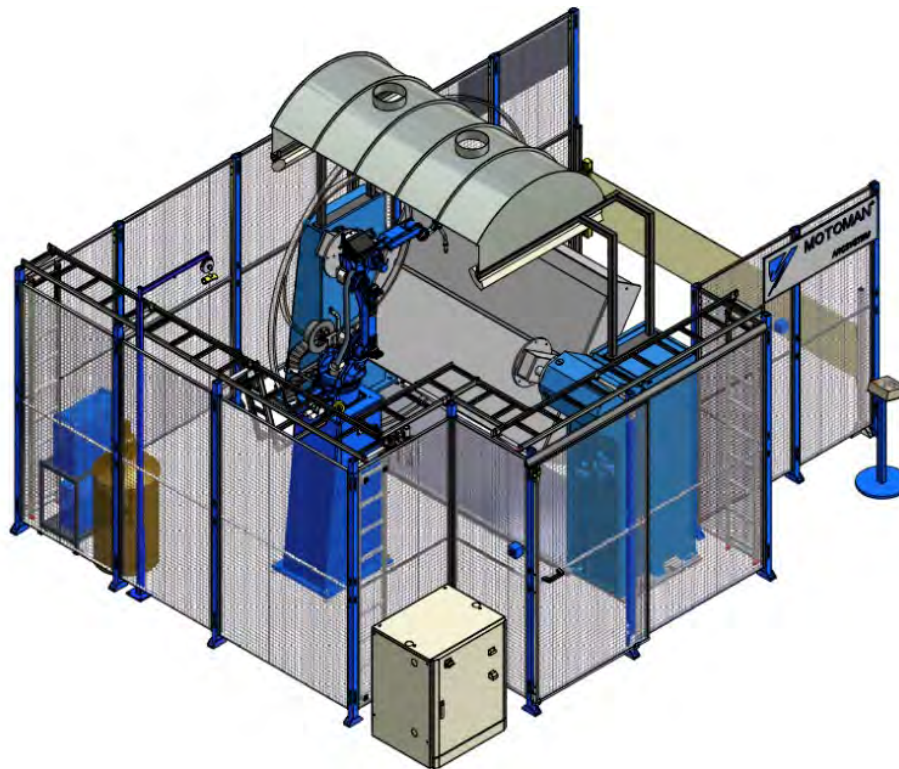
Hegesztő/vágó munkaeszközök (gépek) megfelelőségértékelése

- Lézeres megmunkáló eszközök (MSZ EN ISO 11553-1/-2)



Hegesztő/vágó munkaeszközök (gépek) megfelelőségértékelése

- Robotok (MSZ EN ISO 10218-1/-2, MSZ EN ISO 11161)



Hegesztő/vágó munkaeszközök (gépek) megfelelőségértékelése

- Légzésvédelmi berendezések (MSZE EN ISO 21904-1)



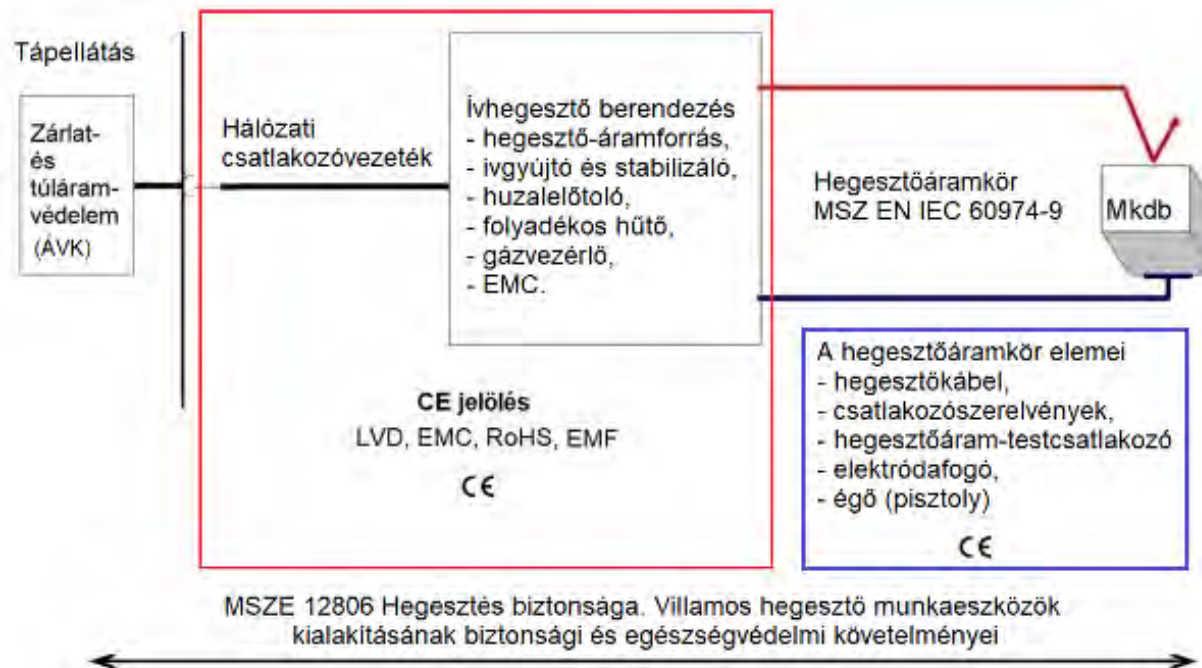
Egyéni védőeszközök megfelelőségértékelése

- Védőöltözet
 - Védőruházat
 - Fej-, arc- és nyakvédelem
 - Kézvédelem
 - Lábvédelem
- Egyéni légzésvédelem



Munkaeszközök megfelelőségértékelése

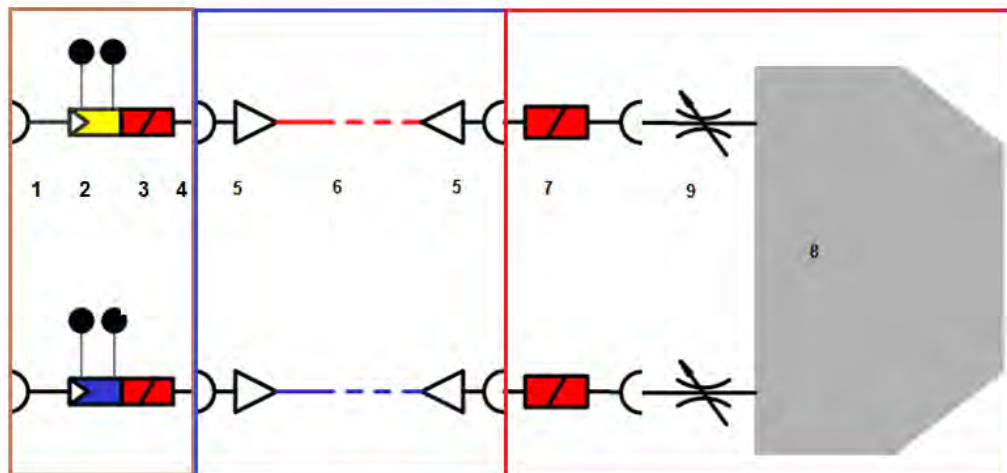
– Ívhegesztő munkaeszköz



MSZE 12806

Munkaeszközök megfelelőségértékelése

– Gázhegesztő munkaeszköz



Elvételi szerelvények

Tömlővezeték

Gázhegesztő égő
biztonsági eszközzel

Jelmagyarázat

Elvételi szerelvények

- 1 – a nyomáscsökkentő bemeneti csatlakozója
- 2 – gázpalackhoz (vagy ellátó vezetékhez) használt nyomáscsökkentő
- 3 – Elvételi biztonsági eszköz
- 4 – kimeneti csatlakozó

Tömlővezeték (szerelt tömlő)

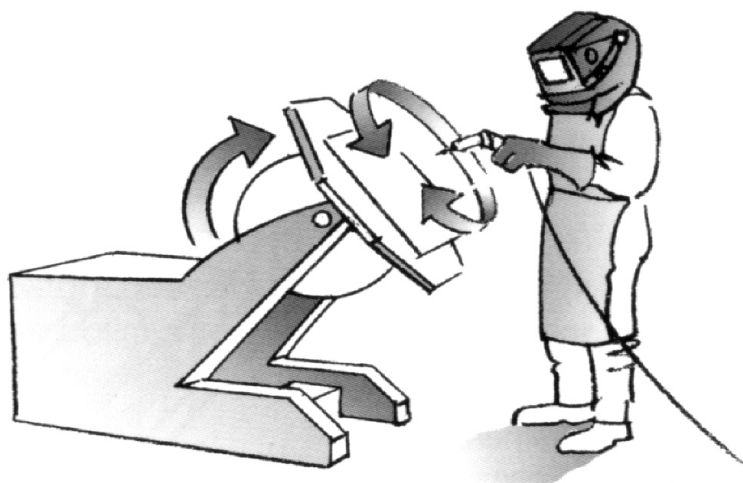
- 5 – tömlőcsatlakozó
- 6 – Hegesztő gumitömlő

Gázhegesztő égő

- 7 – visszacsapás-gátló biztonsági eszköz
- 8 – égő
- 9 – szabályozó szelep

MSZE 12804

ÖSSZEFOGLALÁS



Köszönöm a türelmet



HOZZÁSZÓLÁSOK, VITA

